

今月のさがあお豆知識

No.6

歯ブラシの選択方法

～どんな歯ブラシを選べばいいの？～

ドラッグストアやスーパーなど、歯ブラシって本当にたくさんの種類が
おいてありますよね。でも実際、どの歯ブラシを選べばいいのだろう？と
皆さん一度は悩まれたことがあるのではないのでしょうか？

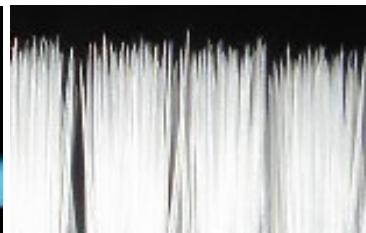
さがのあおい歯科ではこのようにオススメの歯ブラシを説明しています。

【毛先の形】



<先細タイプ>

毛先のコシがなく、汚れをかき出しにくい



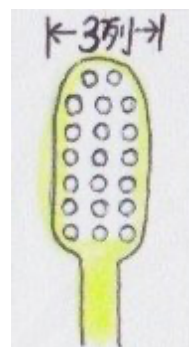
<山切りタイプ>

1本1本の歯に当たりにくい



<★フラットタイプ★>

毛先が平らで長さも揃っているものが
当てやすく、
オススメです。



★毛束は横幅3列が
オススメです！
全体的な大きさは
年齢やお口の状態に
よっても変わるため、
相談して下さいね！

【歯ブラシの交換時期】



歯ブラシの交換時期は1ヶ月、長くても2ヶ月以内には
交換するようにしましょう！毛先が開いていることも
目安にしてください。

どれだけ磨き方が上手でも、歯ブラシがボロボロでは
汚れは落ちません。しっかりチェックしましょう！

お使いの歯ブラシは比べてみてどうですか？一度参考にしてみてくださいね！